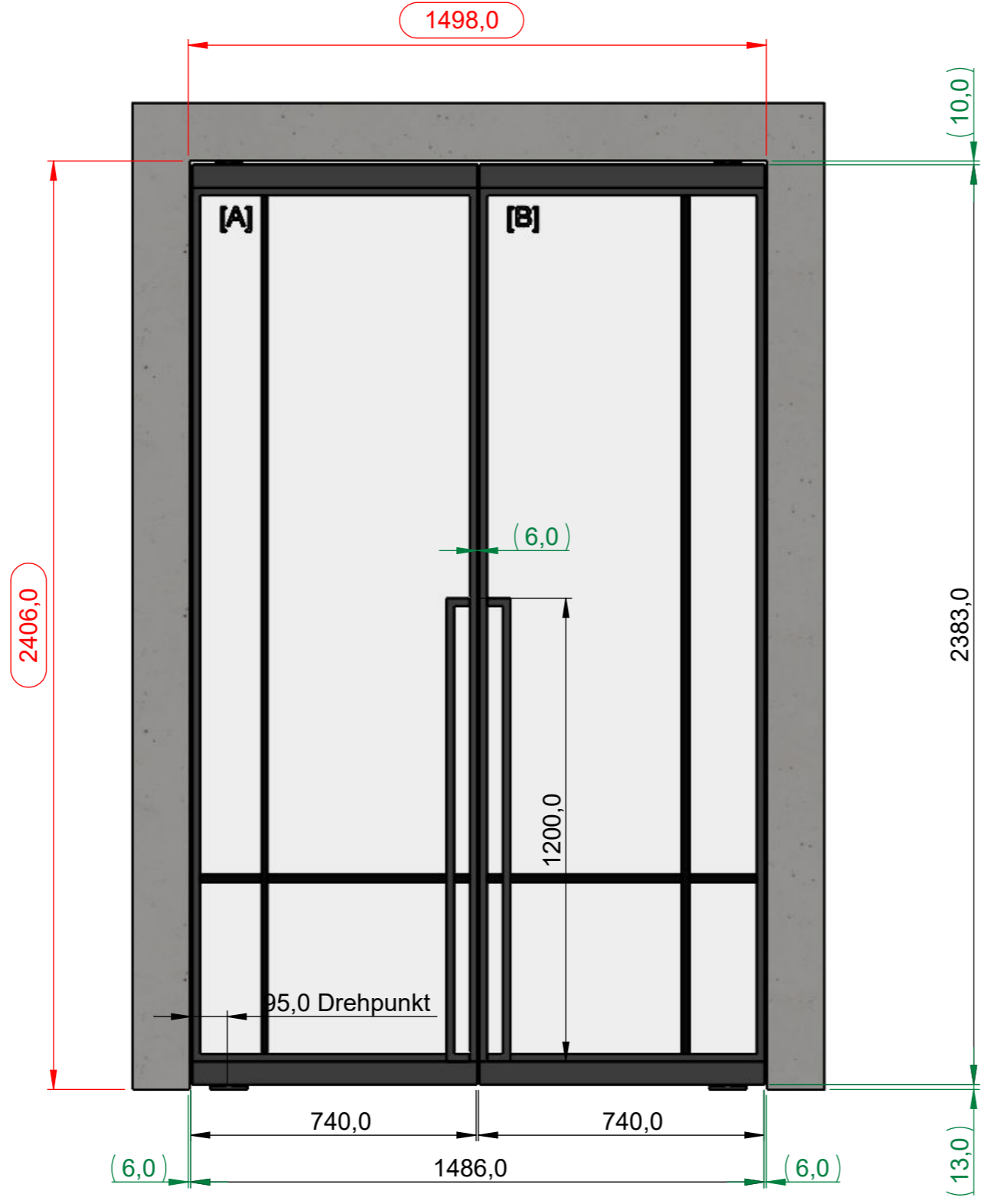


# Ansicht von der Konstruktionsprossenseite / View from construction side



Ausstattungsmerkmale / Features	
Türsystem / door system	Pivot-Tür (Schwingtür) / pivot door
Ausführung / type	Doppel-Pivot-Tür / pivot door with bothsided fix elements
Glastyp / glas type	6 mm Sicherheitsglas - Antisol grau / 6 mm safety glass - antisol grey
Profilfarbe / profile color	RAL7005 Mausglau / RAL7005 mouse grey
Profiloberfläche / profile surface	Feinstruktur / fine structure
Sprossentyp / sprout type	Solid 20 x 25 (verschweißt) / solid 20 x 25 (welded)
Griffart / grip type	Stoßgriff P20 / push handle P20
Grifffarbe / grip color	in Rahmenfarbe pulverbeschichtet / in frame color powder coated
Schließsystem / locking system	Aktive Schließdämpfung mit Halteposition bei 0° und +/-90° / Active closing dampening with holding position at 0° and +/-90°

Ort / Datum	Unterschrift Auftraggeber zur Freigabe der Produktion*

\*Die Überprüfung der lichten Maße und Ausstattungsmerkmale liegt in Eigenverantwortung des Auftraggebers. Die Konsultation weiterer Unterlagen, wie z.B. Grundrisszeichnungen, entbindet den Auftraggeber nicht von dieser Pflicht.

## STEEL INTERIOR

BENENNUNG:  
**SI24\_0025**

TOLERANZEN:  
Fertigungstoleranzen nach DIN EN ISO 13920-BF

MASSSTAB:1:20

[Element Label]

( Spaltmaße / gap dimensions )

( Lichtes Wandöffnungsmaß / Clear opening dimension wall )